

Zarząd Dróg Miejskich i Komunikacji Publicznej
w Bydgoszczy
85-844 Bydgoszcz, ul. Toruńska 174a
tel. 52 582 27 23, fax 52 582 27 63
NIP 664-10-06-419, REGON 099476971

załącznik Nr 1 do Regulaminu udzielania zamówień odrębnych

Bydgoszcz, dnia 22.03.2017

.....
pieczęć Zamawiającego

ZAPYTANIE OFERTOWE

o wartości od kwoty 6.000 euro do kwoty 30.000 euro

**dotyczy zamówienia: opracowanie dokumentacji projektowej
oraz wybudowanie sieci telekomunikacyjnej w ciągu ulicy Modrzewiowej
w Bydgoszczy –
CPV 31352100-9**

1. Kierujemy zapytanie ofertowe, w celu uzyskania oferty na wykonanie opisanego niżej przedmiotu zamówienia :

Zapraszamy do złożenia oferty obejmującej wykonanie dokumentacji projektowej oraz wybudowanie sieci telekomunikacyjnej w ciągu ulicy Modrzewiowej w Bydgoszczy. W załączniku do niniejszego ogłoszenia podane są szczegóły dotyczące wykonania zamówienia.

2. Warunki stawiane Wykonawcom : zgodnie z załącznikami o zapytania.
3. Termin realizacji zamówienia : 120 dni kalendarzowych od dnia podpisania umowy.
4. Kryterium wyboru oferty :
 - 1) cena 80 %
 - 2) inne – termin realizacji zamówienia 20%:
 - 10% - 110 dni realizacji zamówienia,
 - 20% - 100 dni realizacji zamówienia,
5. Termin składania odpowiedzi na zapytanie ofertowe: upływa w dniu 04.04.2017 roku o godz. 9:00.
6. Zamawiający nie dopuszcza składania ofert częściowych.
7. Osoby uprawnione do kontaktów z wykonawcami
Krzysztof Ludwig, Dariusz Radzimski - tel. 52-582-27-01
8. Ofertę należy złożyć na adres: Zarząd Dróg Miejskich i Komunikacji Publicznej w Bydgoszczy ul. Toruńska 174A, 85-844 Bydgoszcz lub faksem na Nr 52-582-27-77 lub pocztą elektroniczną na adres zarzad@zdmikp.bydgoszcz.pl

p.o. Zastępcy Dyrektora
ds. Utrzymywania Infrastruktury

Jacek Witkowski

Kierownik Sekcji
Elektroenergetycznej, Oświetlenia i Sygnalizacji

Marcin Kubicki

NACZELNIK
Wydziału Organizacyjno-Administracyjnego

mgr Ewa Galicka

520 - 52095 6060-01

p.o. DYREKTORA

Tomasz Szymański

Dyrektor ZDMiKP

Wydział Utrzymywania i Ewidencji
p.o. Naczelnika
Jacek Piotrowski

GLÓWNY
mgr Adam

Opis przedmiotu zamówienia:

Wykonanie dokumentacji projektowej, a następnie wybudowanie sieci telekomunikacyjnej zgodnie z planem sytuacyjno-wysokościowym oraz warunkami technicznymi w ciągu ulicy Modrzewiowej (w załączeniu).

Dokumentację należy projektować w uzgodnieniu z ZDMiKP w Bydgoszczy.
Dokumentacja projektowa składa się z:

1. Projekt PW i PB – 4 egz.+ wersja elektroniczna.
2. Opracowanie kosztorysu inwestorskiego oraz przedmiaru ofertowego.
3. OPRACOWANIE SST.
4. Należy zaprojektowaną sieć telekomunikacyjną włączyć do systemu ITS poprzez sieć informatyczną miasta.
5. Uruchomić całość systemu informatycznego.

Starszy inspektor nadzoru

Dariusz Radzimski
upr. bud. nr GPKG-1-7342-33/96.

Bydgoszcz: 16.03.2017

Dotyczy: Wydania warunków przyłączenia urządzeń ZDMiKP umieszczonych w budynku dworca Bydgoszcz Leśna do Miejskiej Sieci Teleinformatycznej (MST) w Bydgoszczy

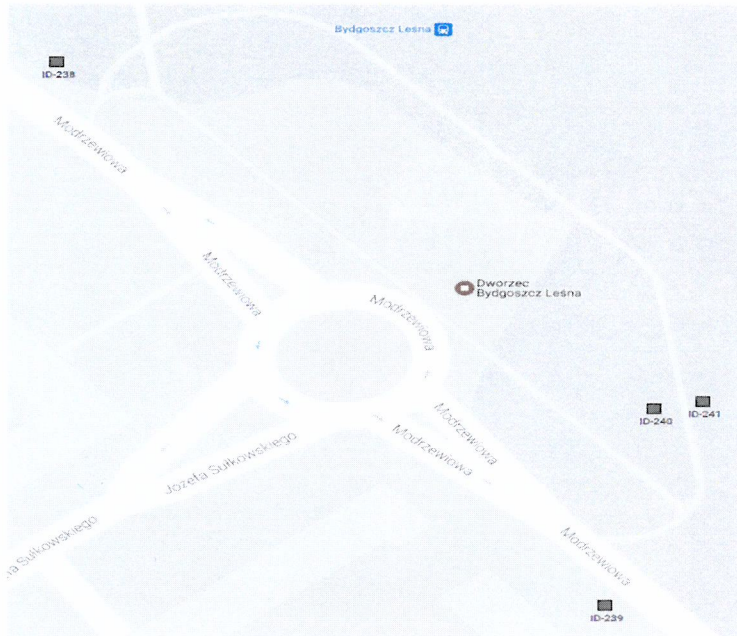
W odpowiedzi na mail z dnia 2017-01-23 Wydział Informatyki Urzędu Miasta Bydgoszczy wydaje warunki wykonania przyłącza teletechnicznego do Miejskiej Sieci Teleinformatycznej:

1. Miejsce przyłączenia – mufa w studni na ul. Modrzewiowej 23 po przeciwnej stronie ulicy w stosunku do budynku ADM .
2. Przyłącze w postaci min. 2 rur HDPE 40mm lub min. 1 rury 100mm.
3. Na trasie należy wykonać studnie min SKR1 umożliwiające zaciąganie kabla oraz umieszczenie w nich mufy i zapasu kabla.
4. Wzdłuż kanalizacji teletechnicznej należy ułożyć kabel sygnalizacyjny.
5. Kabel min. 12J, zapas kabla min. 20m w studni max co 300m, umieścić na stelażu zapasu i trwale oznaczyć.
6. Kabel we wszystkich studniach należy umieścić na stelażach zapasu.
7. Niezbędne spawy należy wykonać pod nadzorem WI UMB.
8. W węźle w budynku dworca należy umieścić przełącznicę światłowodową 19" SC-APC
9. Projekt przyłącza musi zostać uzgodniony z Wydziałem Informatyki UM Bydgoszczy.
10. Należy dostarczyć dokumentację powykonawczą zawierającą inwentaryzację geodezyjną przyłącza w formacie .dgn. w układzie 2000.

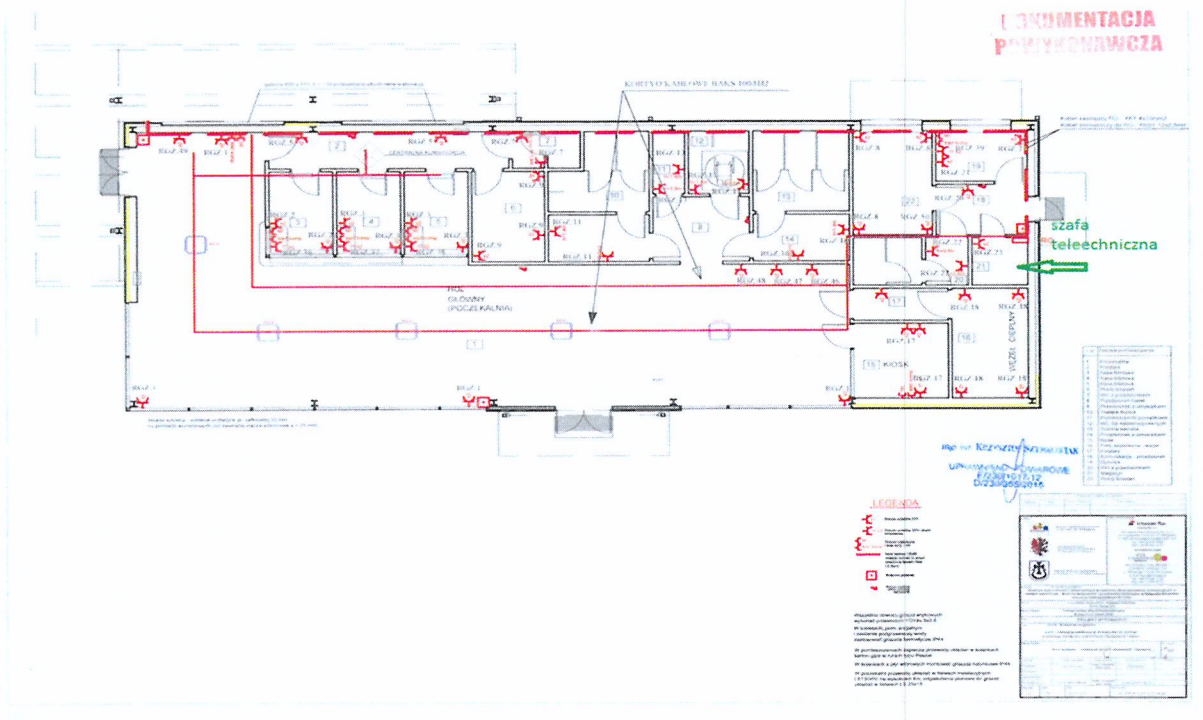
Kontakt w sprawach technicznych: Michał Grzyski Tel. 525858322 lub Maciej Szymczak Tel. 525858995.

Ogólne wytyczne Modrzewiowa

1. Należy przyłączyć 4 szt. tablic Informacji pasażerskiej ID-238, ID-239, ID-240, ID-241 znajdujących się w pobliżu dworca Modrzewiowa. Poglądowe lokalizacje na mapie poniżej.



2. Do przyłączenia tablic informacji pasażerskiej, należy wykorzystać istniejącą kanalizację teletechniczną składającą się z rur HDPE 110 mm oraz 50 mm. Wszystkie przyłącza muszą zbiegać się w pomieszczeniu z już istniejącą szafą teletechniczną w budynku Dworca Leśna. Na poniższej mapie pomieszczenie szafy oznaczono kolorem zielonym.



3. Do podłączenia tablic zastosować kabel światłowodowy jednomodowy 4J. Kable zakończyć na złączach SC-APC. Zastosować mediakonwertery światłowodowe RJ45/slot SFP od strony tablic. Od strony szafy kable światłowodowe zakończyć na przetączytnicy światłowodowej złączami SC-APC oraz zamontować wkładki SFP do przetączytnika HPE, wszystko należy podłączyć za pomocą odpowiednich patchcordów z switch.
4. Wszystkie mediakonwertery wyposażyć w odpowiednie wkładki SFP z złączami LC o prędkości transmisji 1000 Mbps. Zakres pracy mediakonwerterów montowanych w tablicach musi wynosić od -20 do +50 C.